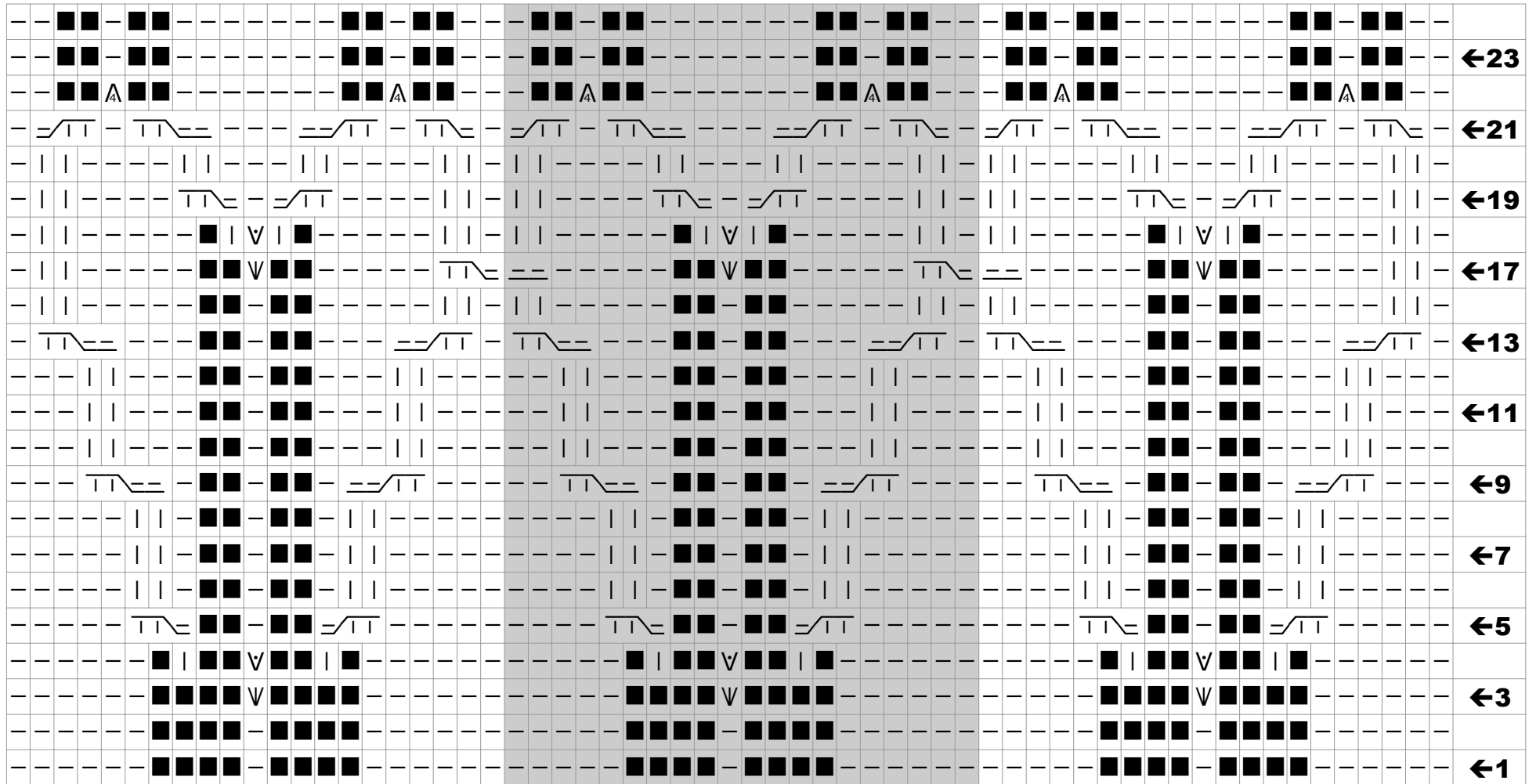


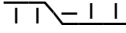
Sydänkuvio © iona



Merkkien selitykset

Kaaviossa näkyvät sekä oikeat (parittomat) että nurjat kerrokset. Selitteet kertovat miltä silmukka näyttää työn oikealla puolella. Kuvion harmaalla pohjalla oleva alue muodostaa yhden mallikerran, jota toistamalla työhön saa lisää leveyttä. Joistain on erikseen kerrottu miten lisäys tai kavennus neulotaan oikealla tai nurjalla, siltä varalta että haluaa tehdä työn pyöröneuleena jolloin kaikki kerrokset tulevat neulotuksi työn oikealta puolelta.

- | oikea silmukka
- nurja silmukka
- ei silmukkaa (piirtoteknisistä syistä kuviossa)
- ∇ lisää 2 yhdestä silmukasta: työn oikealla puolella, neulo ensin silmukka sekä etureunastaan että takareunastaan oikein, pudota vasemmalta puikolta, poimi oikealta puikolta vasta neulotusta silmukasta pystylanka vasemmalle puikolle ja neulo se vielä kiertäen oikein (*työn nurjalla puolella, neulo ensin silmukka sekä etureunastaan että takareunastaan nurin, pudota vasemmalta puikolta, poimi oikealta puikolta vasta neulotusta silmukasta pystylanka vasemmalle puikolle ja neulo se vielä kiertäen oikein*)
- ∇ lisää 2 yhdestä silmukasta: työn nurjalla puolella, neulo sama silmukka nurin, oikein ja vielä nurin (*työn oikealla puolella, neulo sama silmukka oikein, nurin ja vielä oikein*)
- $\frac{=}{\text{TT}}$ 1n/2o oikealle kiertyvä palmikko: siirrä 1s apupuikolle työn taakse, neulo seuraavat 2s oikein ja sitten apupuikolla oleva silmukka nurin
- $\text{TT} \frac{=}{\text{=}}$ 2o/1n vasemmalle kiertyvä palmikko: siirrä 2s apupuikolle työn eteen, neulo seuraava silmukka nurin ja sitten apupuikolla olevat silmukat oikein
- $\frac{=}{\text{TT}}$ 2n/2o oikealle kiertyvä palmikko: siirrä 2s apupuikolle työn taakse, neulo seuraavat 2s oikein ja sitten apupuikolla olevat silmukat nurin
- $\text{TT} \frac{=}{\text{=}}$ 2o/2n vasemmalle kiertyvä palmikko: siirrä 2s apupuikolle työn eteen, neuro seuraavat 2s nurin ja sitten apupuikolla olevat silmukat oikein

 2o/1n/2o vasemmalle kiertyvä palmikko:siirrä 3s apupuikolle työn eteen, neulo seuraavat 2s oikein, siirrä 1s apupuikolta takaisin vasemmalle puikolle ja neulo se nurin, neulo apupuikolla olevat silmukat oikein

A kavenna neljä silmukkaa kerralla: työn nurjalla puolella, siirrä 3 s neulomatta oikealle puikolle poimien ne niinkuin neuloisit ne oikein, vedä oikealla puikolla toisena neulomatta nostettu silmukka reunimmaisen silmukan yli, siirrä tämä reunimmainen silmukka nyt vasemmalle puikolle ja vedä vasemmalla puikolla toisena oleva silmukka jälleen tämän silmukan yli. siirrä silmukka jälleen oikealle puikolle, vedä oikean puikon toinen silmukka reunimmaisen yli. siirrä silmukka vielä vasemmalle puikolle, vedä vasemman puikon toinen silmukka reunimmaisen yli, neulo vasemman puikon reunimmainen silmukka oikein. (työn oikealla puolella: toimi samoin, mutta neulo viimeinen silmukka nurin)